

POLEPY NA RADIÁTORY ISAN



P01



P02



P03



P04



P05



P06



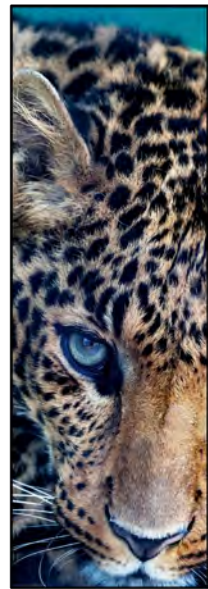
P07



P08



P09



P10



P11



P12



P13



P17



P20



P21



P23



P25



P26



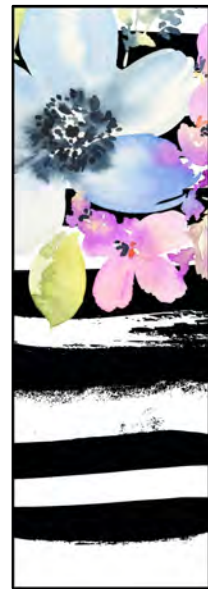
P27



P30



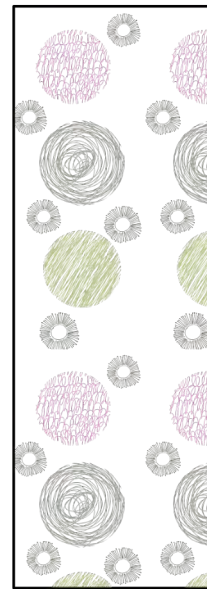
P31



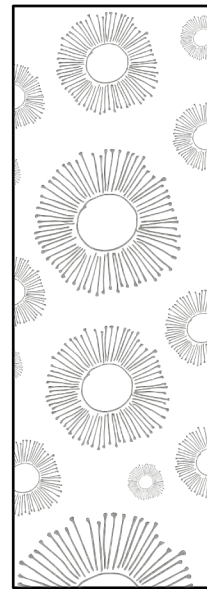
P32



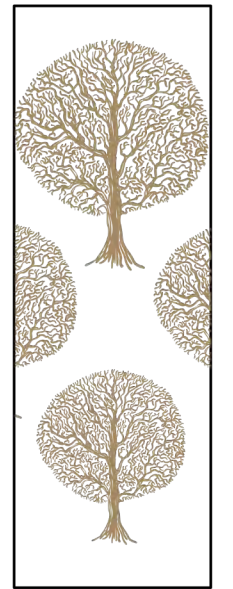
P33



P34



P35



P36

Potisk radiátoru

Radiátory ve Vašem stylu!

Designové radiátory s možností přímého potisku.

Vyberte z naší nabídky motivů nebo zvolte vlastní návrh či fotografii.

Druhy tisku a motivů



Tisk celoplošných motivů

Tisk pokryje 100% plochy radiátoru. Lze realizovat pouze na bílé pozadí RAL 9016. Boční strany profilů i tělesa zůstávají v bílé barvě RAL 9016.

Tělesa Collom, Collom Light, Variant, Vital
Motivy Viz nabídka Variant Photo s. 3



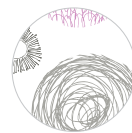
Tisk částečných motivů

Při částečném tisku je za motivem viditelné pozadí. Barva pozadí může být jakákoliv hladká barva dle vzorníku RAL či ISAN (strukтуры vyloučeny). Boční strany tělesa vždy ve stejné barvě jako barva podkladová.

Barevnost a velikost motivu bude upravena na základě specifikace tělesa.

Tělesa Collom, Collom Light, Collom Mirror, Variant, Vital, Swing a Swingo

Motivy Kruhy P34, Květy P35, Stromy P36



P34



P35



P36

Doporučená tělesa k potisku



Vital
Motiv Květy P35



Collom / Collom Light
Motiv Bambus P33



Collom Mirror
Motiv Kruhy P34



Variant
Motiv Stromy P36



Swing
Motiv Stromy P36



Swingo
Motiv Kruhy P34

Postup zadání radiátoru s tištěným motivem



1. Výběr a specifikace radiátoru k potisku



2. Odeslání grafického návrhu v co nejlepším rozlišení (300 DPI)



3. Odsouhlasení nabídky

(tiskové rozlišení a vzhled potisku, rozměry a provedení tělesa, cena a termín dodání)



4. Výroba a doručení radiátoru