

Dimensions: 7, H, 10, 12.5, \varnothing , 0.25, 5.0, 4.5, E, D, \varnothing , C.

min 10 cm / s krytem připojení 23 cm
 min 10 cm / s krytem připojení 23 cm

$\varnothing 3.5$

\varnothing	27.8	31.3	34.8
C	7.4	10.8	14.4
E	7.7	9.6	11.5
D	14.2	15.7	17.7

VOLBA / VOĽBA 1*

Kód 5094.425

VOLBA / VOĽBA 1*

Kód 5094.427

VOLBA / VOĽBA 1*

Kód 5090.1111

(*) = VOLBA 1* + VOLBA 2*

Standard

Štandard

Svěrná šroubení pro ventily: viz ceník Jaga
Zverné skrútkovanie pre ventily: pozri cenník Jaga

VOLBA / VOĽBA 2*

set 43

přívod vlevo
přívod vľavo

AW

VOLBA / VOĽBA 2*

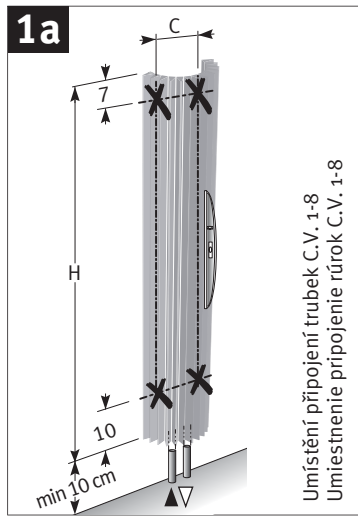
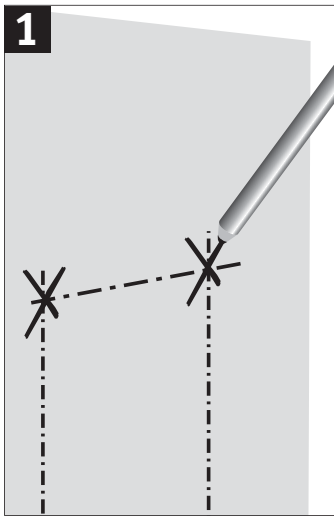
set 44

Přívod vpravo
Přívod vpravo

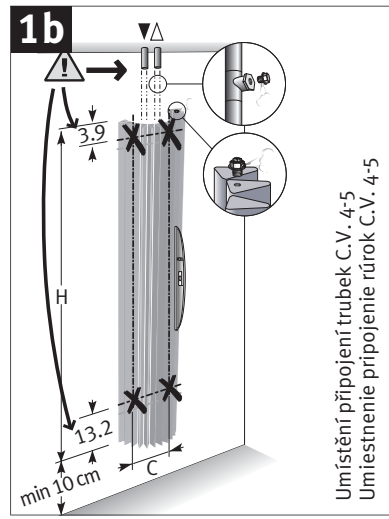
AC

Z bezpečnostních důvodů nejsou hmoždinky součástí dodávky. Přesný typ vyberte ve specializované prodejně.

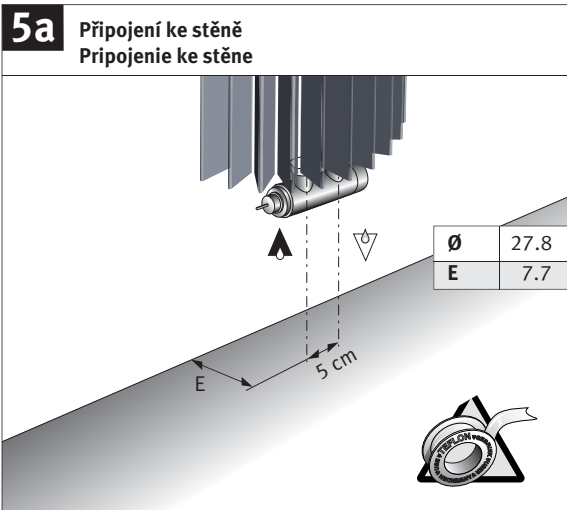
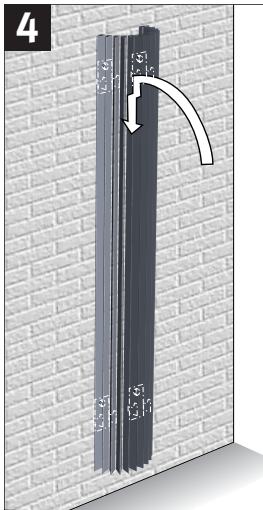
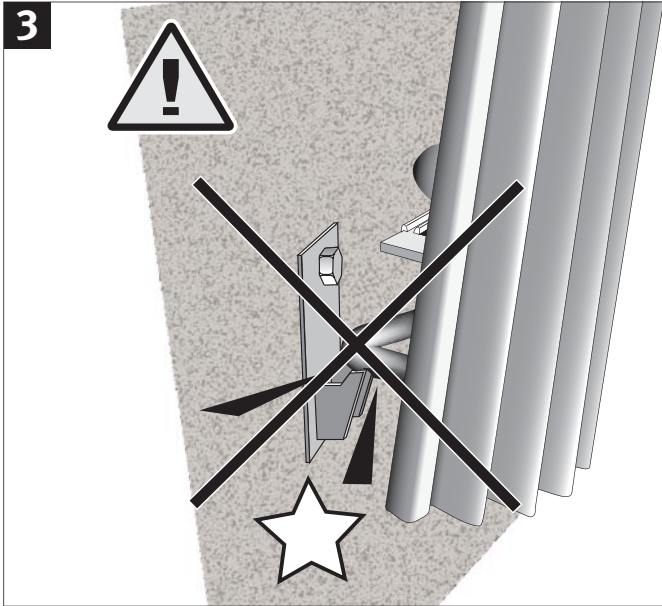
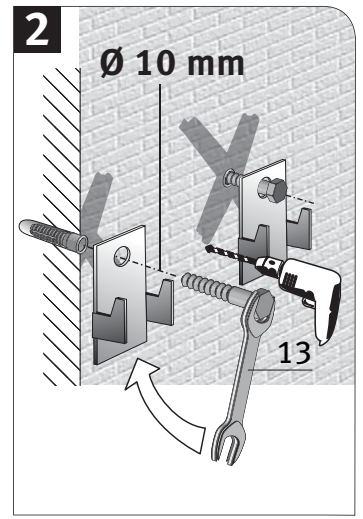
Z bezpečnostných důvodov nie sú hmoždinky súčasťou dodávky. Presný typ vyberte v špecializovanej predajni.



Umístění připojení trubek C.V. 1-8
Umiestnenie pripojenie rúrok C.V. 1-8

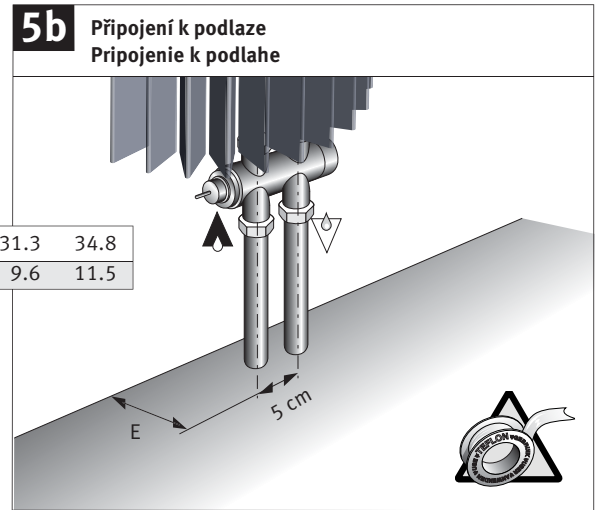


Umístění připojení trubek C.V. 4-5
Umiestnenie pripojenie rúrok C.V. 4-5



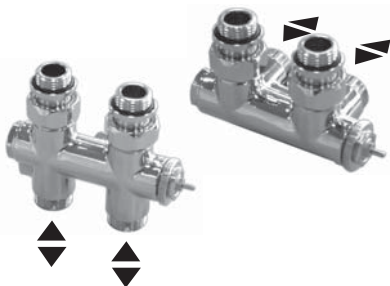
5a Připojení ke stěně
Pripojenie ke stěně

Ø	27.8	31.3	34.8
E	7.7	9.6	11.5



5b Připojení k podlaze
Pripojenie k podlaze

**Jednotrubka - Dvoutrubka připojení
Jednorúrka - Dvojrúrka pripojenie**



Prívod vpravo nebo vlevo, nezávisle na umístění termostatické hlavice.
Prívod vpravo alebo vľavo, nezávisle na umiestnenie termostatickej hlavice.

Upozornění:

Aby bylo možné garantovat výkon těles Iguana a aby byly omezeny jejich tlakové ztráty, Jaga doporučuje používat Proventil Deco v kombinaci s trubkou o průměru 15/1.

Upozornenie:

Aby bolo možné garantovať výkon telies Iguana a obmedzili ich tlakové straty, Jaga odporúča používať rúrky s priemerom minimálne 15/1.