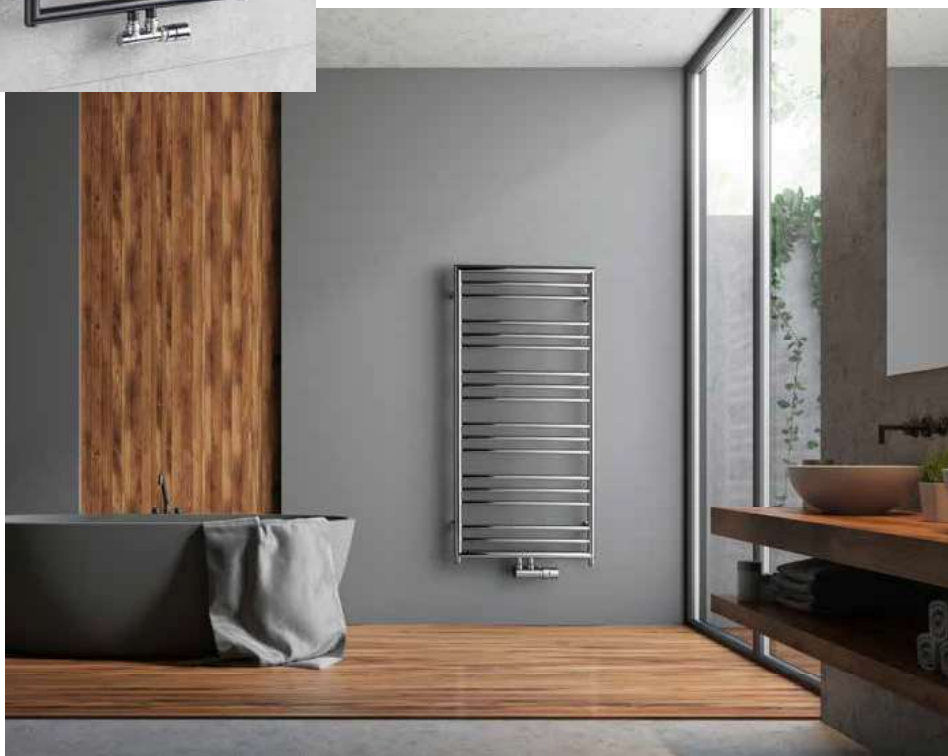


SORANO FRAME

SORANO FRAME

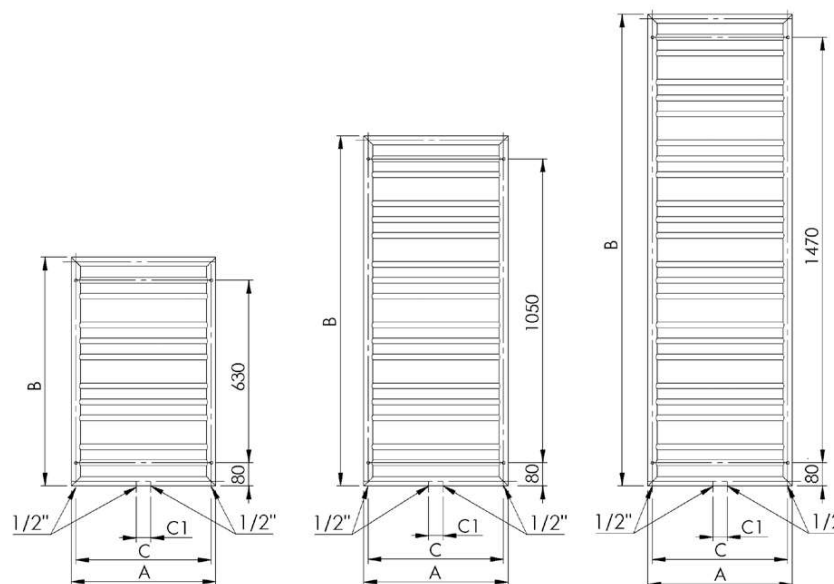
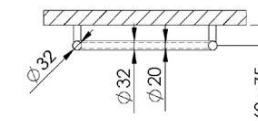
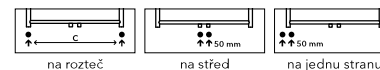


SORANO SNF4A
provedení antracit
600 × 1210 mm



Umístění „uchycení“ na stěnu: ↓ 80 mm ↑ 80 mm
Centrální vytápění: ANO
Kombinované vytápění: ANO
Elektrické vytápění: ANO
Horizontální trubky: Ø 20 mm
Vertikální trubky: Ø 32 mm

Možnosti připojení:



Chrom**	Bílá	Ostatní povrchové úpravy (lak)*	Šířka (A) × Výška (B) [mm]	Výkon [W] Δt 20°C***		Hmotnost [kg]	Objem [l]	Rozteč (C/C1) [mm]	Max. doporučený výkon el. top. tyče [W]			
				75/65°C	55/45°C							
SNF1C	13 620,-	SNF1W	11 645,-	SNF1	11 645,-	500 × 790	248	129	6,0	2,2	468/50	200
SNF2C	13 977,-	SNF2W	11 768,-	SNF2	11 768,-	600 × 790	325	169	6,9	2,5	568/50	200
SNF3C	16 406,-	SNF3W	13 124,-	SNF3	13 124,-	500 × 1210	374	194	9,1	3,4	468/50	300
SNF4C	17 038,-	SNF4W	13 301,-	SNF4	13 301,-	600 × 1210	470	244	10,5	3,8	568/50	300
SNF5C	19 985,-	SNF5W	14 904,-	SNF5	14 904,-	500 × 1630	498	259	10,9	4,4	468/50	400
SNF6C	21 220,-	SNF6W	15 092,-	SNF6	15 092,-	600 × 1630	626	326	12,5	5,0	568/50	400

Doporučené maloobchodní ceny bez DPH v KČ.

*Ostatní povrchové úpravy (lak) viz vzorník str. 78. **U provedení chrom je tepelný výkon až o 20 % nižší.

***Přepočet teplotních spádů na www.pmh-co.cz