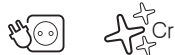
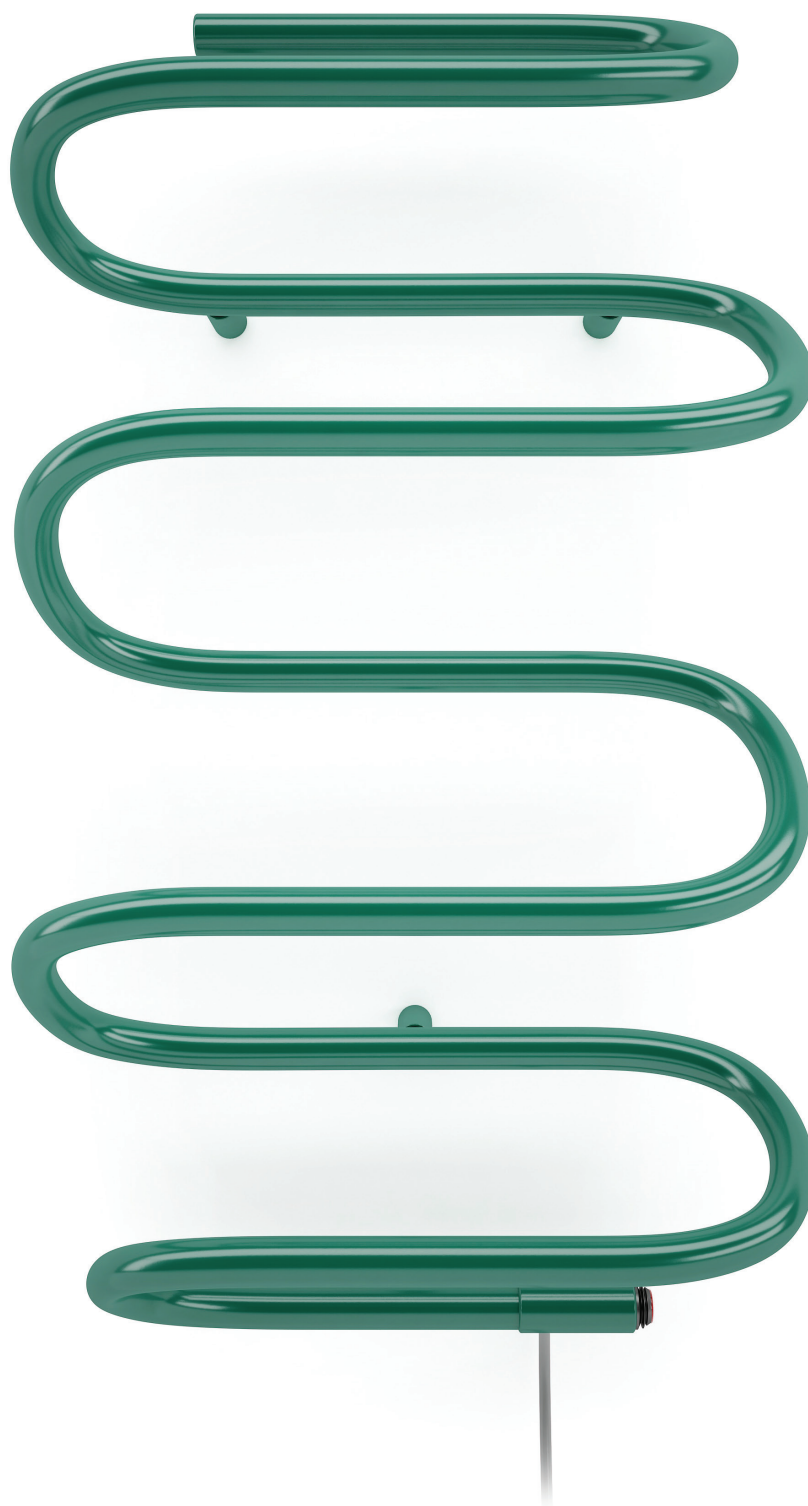


Spiro




TERMA
SINCE 1990



Spiro 794 ↓ × 450 ↔ E7
kolor: RAL 6001



TERMA
SINCE 1990

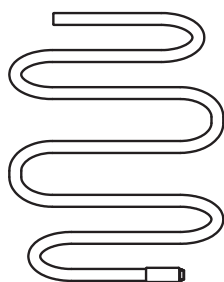




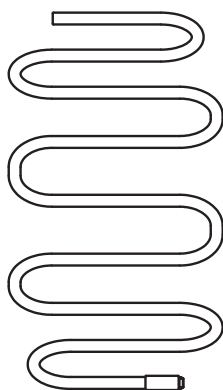
Podłączenia:



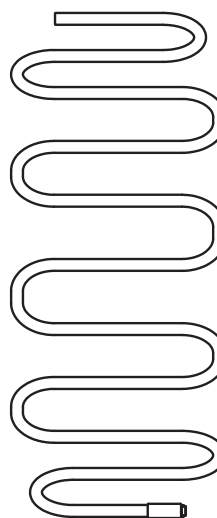
Dostępne rozmiary:



566 x 450
 ↕ ↔



794 x 450



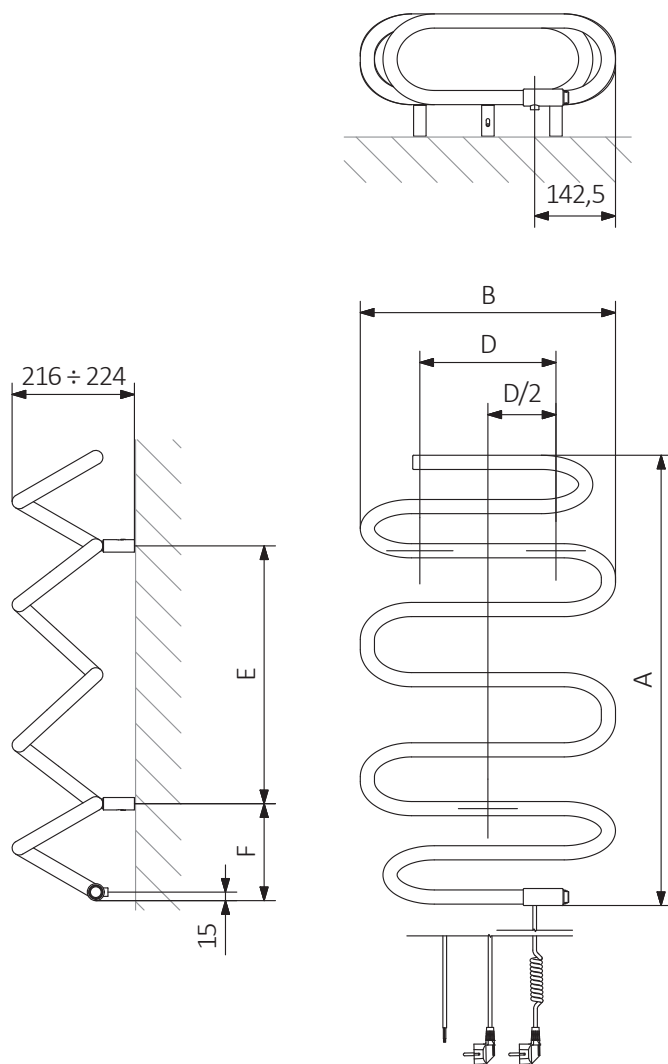
1062 x 450

Dane techniczne:

A ↕ [mm]	B ↔ [mm]	[W]	D [mm]	E [mm]	F [mm]	[kg]	Kod produktu <small>Kod konfiguracji s. 5</small>
Farba							
566	450	110	240	227	170	4,41	WSSPI056045
794	450	165	240	455	170	5,66	WSSPI079045
1062	450	205	240	723	170	6,93	WSSPI106045
Powłoka galwaniczna							
566	450	80	240	227	170	4,30	WSSPI056045
794	450	110	240	455	170	5,52	WSSPI079045
1062	450	130	240	723	170	6,76	WSSPI106045

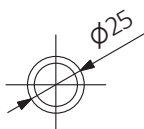
Rysunek techniczny:

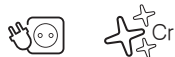
E7



A – wysokość B – szerokość C1-C4 – rozstaw połączeń D – rozstaw mocowań w poziomie E – rozstaw mocowań w pionie,
F – odległość od dolnej osi mocowań do dolnej krawędzi kolektora

Rurka :





W ostatniej kolumnie tabeli z danymi technicznymi umieszczone są kody produktów. Składając zamówienie, kod produktu należy uzupełnić o kod konfiguracji wg poniżej przedstawionego schematu.

Budowa kodu konfiguracji grzejnika elektrycznego z czynnikiem grzewczym.

WSSPI056045

KOD PRODUKTU
(umieszczony w tabeli przy produkcie)

K916E7

KOD KONFIGURACJI
(uzupełniany ręcznie)

Przykładowa konfiguracja

K **916** **E7**

kod opakowania kod koloru kod podłączenia
K - karton

Proszkowy podkład epoksydowy

E – kod proszkowego podkładu epoksydowego uzupełniany jest w kodzie nietypowości.

WSSPI056045 K916E7 **E** — kod nietypowości



Legenda



Grzejnik dostępny w wersji c.o.



Grzejnik przystosowany do pracy jako grzejnik c.o. z podłączoną grzałką elektryczną.



Grzejnik dostępny w wersji elektrycznej z przewodem grzejnym lub z czynnikiem grzewczym i grzałką. Produkt fabrycznie przetestowany i gotowy do użytku.



Podstawowy wariant podłączenia grzejnika. Ikona wskazuje sposób zasilania oraz powrotu wody w danym podłączeniu oraz umiejscowienie wkładki termostatycznej oraz grzałki, jeśli istnieje możliwość ich zamontowania.



Moc grzejnika elektrycznego lub sugerowana moc grzałki przeznaczonej do grzejnika c.o.



Waga.



Pojemność.



Grzejnik dostępny także w wersji chromowanej.



Brak dopłaty za wybór koloru.